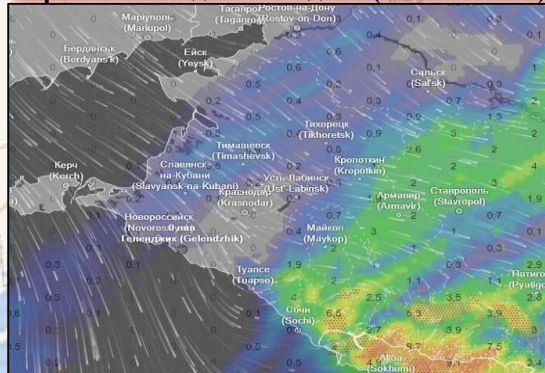


РЕГИСТРИРУЕМЫЕ КЛАССЫ ПОЖАРНОЙ ОПАСНОСТИ НА ТЕРРИТОРИИ КРАСНОДАРСКОГО КРАЯ (по состоянию на 17-18.03.2025)

Прогноз выпадения осадков (на 18.03.2025)



Условные обозначения

- 5 класс
- 4 класс

Прогнозируемая метеобстановка



Регистрируемая пожароопасность 4 класса

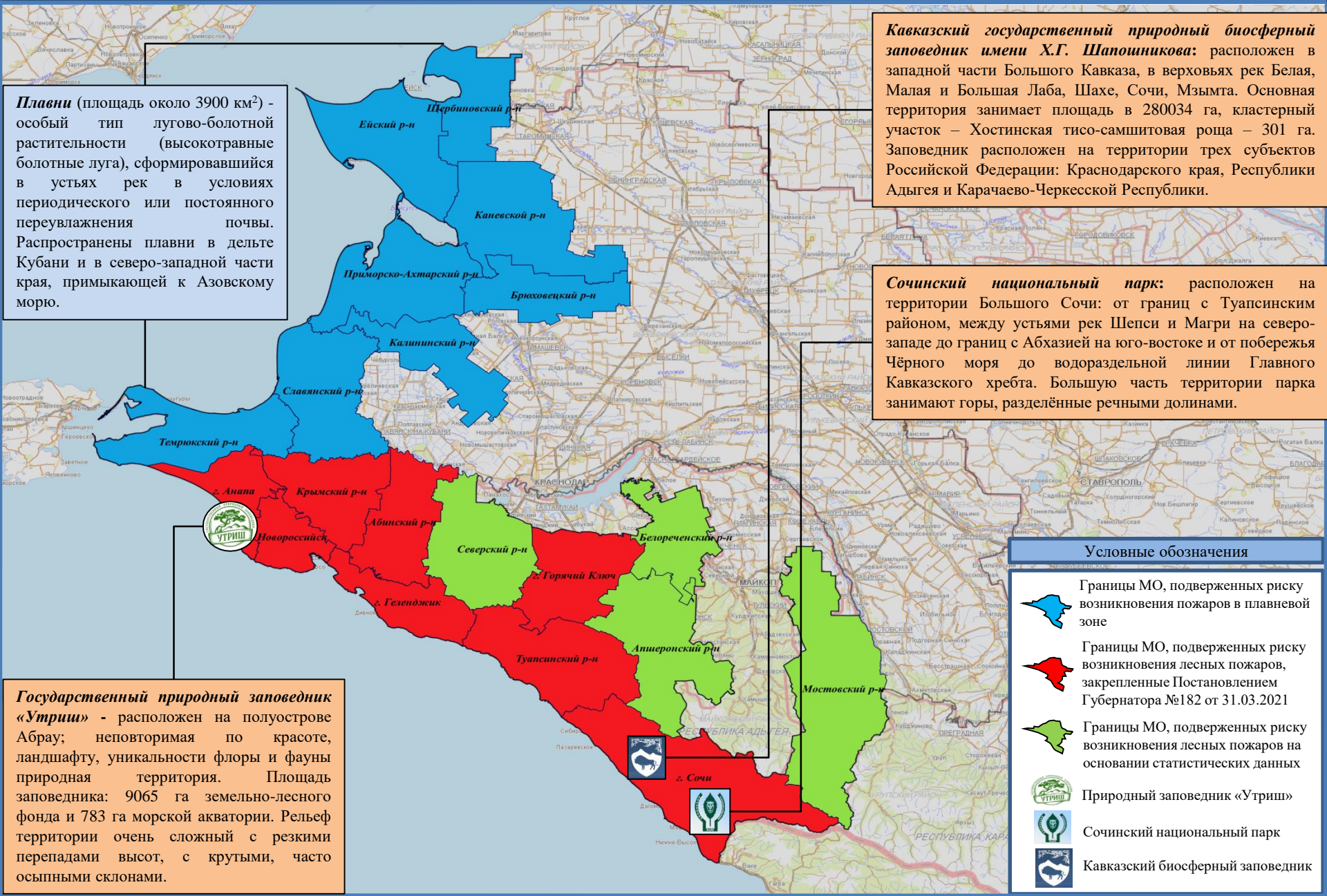
Туапсинский муниципальный округ, МО Абинский, Апшеронский, Белоглинский, Белореченский, Брюховецкий, Выселковский, Гулькевичский, Динской, Кавказский, Калининский, Каневской, Красноармейский, Кореновский, Курганинский, Куцевский, Крыловский, Крымский, Лабинский, Мостовской, Новокубанский, Новопокровский, Отраденский, Павловский, Северский, Славянский, Тбилисский, Тимашевский, Тихорецкий, Успенский, Усть-Лабинский районы, МО г. Армавир, г. Краснодар и муниципальный округ г. Горячий Ключ

34

Регистрируемая пожароопасность 5 класса

0

ИНФОРМАЦИОННЫЕ МАТЕРИАЛЫ ПО РИСКУ ВОЗНИКНОВЕНИЯ ЛЕСНЫХ И ЛАНДШАФТНЫХ ПОЖАРОВ НА ТЕРРИТОРИИ КРАСНОДАРСКОГО КРАЯ



Плавни (площадь около 3900 км²) - особый тип лугово-болотной растительности (высокотравные болотные луга), сформировавшийся в устьях рек в условиях периодического или постоянного переувлажнения почвы. Распространены плавни в дельте Кубани и в северо-западной части края, примыкающей к Азовскому морю.

Кавказский государственный природный биосферный заповедник имени Х.Г. Шапошникова: расположен в западной части Большого Кавказа, в верховьях рек Белая, Малая и Большая Лаба, Шахе, Сочи, Мзымта. Основная территория занимает площадь в 280034 га, кластерный участок – Хостинская тисо-самшитовая роща – 301 га. Заповедник расположен на территории трех субъектов Российской Федерации: Краснодарского края, Республики Адыгея и Карачаево-Черкесской Республики.

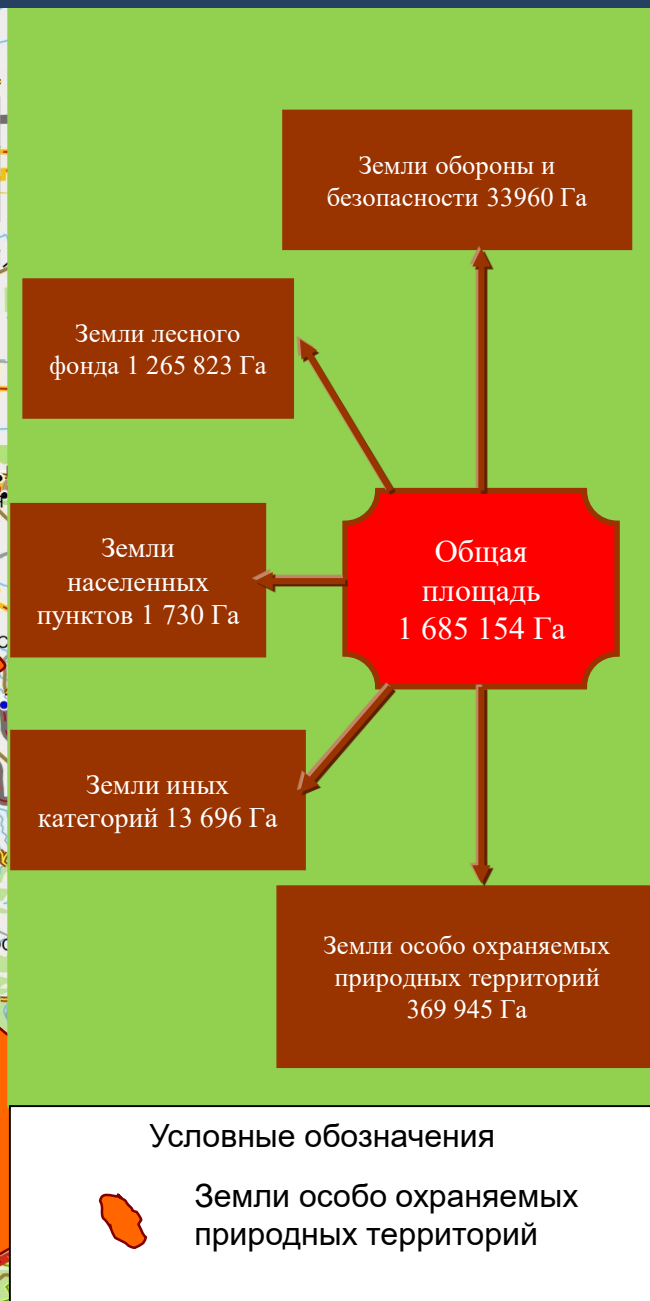
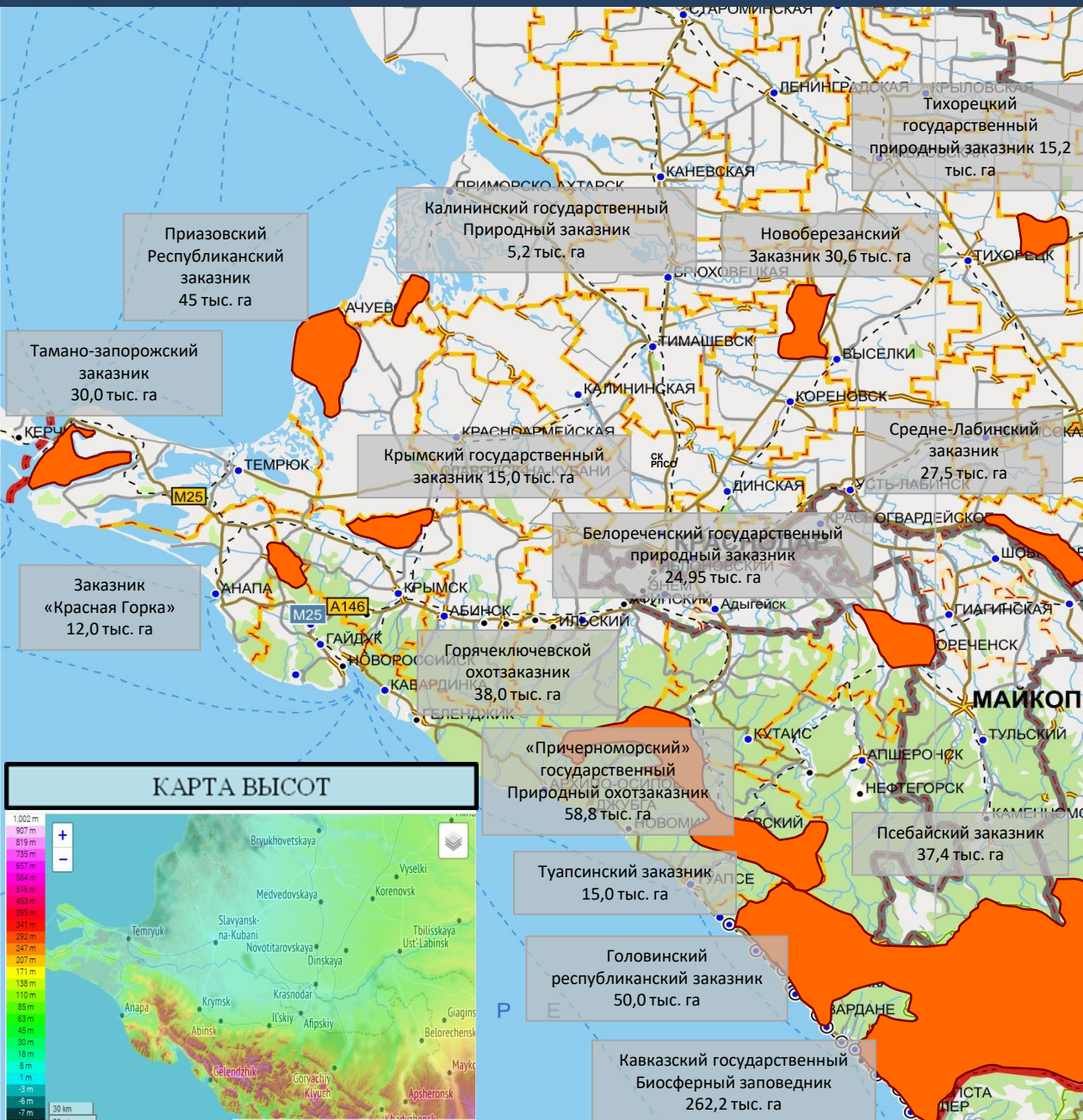
Сочинский национальный парк: расположен на территории Большого Сочи: от границ с Туапсинским районом, между устьями рек Шепсы и Магри на северо-западе до границ с Абхазией на юго-востоке и от побережья Чёрного моря до водораздельной линии Главного Кавказского хребта. Большую часть территории парка занимают горы, разделённые речными долинами.

Государственный природный заповедник «Утриш» - расположен на полуострове Абрау; неповторимая по красоте, ландшафту, уникальности флоры и фауны природная территория. Площадь заповедника: 9065 га земельно-лесного фонда и 783 га морской акватории. Рельеф территории очень сложный с резкими перепадами высот, с крутыми, часто осыпными склонами.

Условные обозначения

- Границы МО, подверженных риску возникновения пожаров в плавневой зоне
- Границы МО, подверженных риску возникновения лесных пожаров, закрепленные Постановлением Губернатора №182 от 31.03.2021
- Границы МО, подверженных риску возникновения лесных пожаров на основании статистических данных
- Природный заповедник «Утриш»
- Сочинский национальный парк
- Кавказский биосферный заповедник

ПРИНАДЛЕЖНОСТЬ ЛЕСНЫХ УГОДИЙ



РЕКОМЕНДАЦИИ ПО ПРОВЕДЕНИЮ ПРЕВЕНТИВНЫХ МЕРОПРИЯТИЙ ПО РИСКУ ВОЗНИКНОВЕНИЯ ПРИРОДНЫХ ПОЖАРОВ НА ТЕРРИТОРИИ КРАСНОДАРСКОГО КРАЯ



Комплекс превентивных мероприятий

1. Довести прогноз до глав городских и сельских поселений, руководителей туристических групп, руководителей санаторно-курортных комплексов, руководителей баз и зон отдыха, руководителей предприятий, организаций, аварийно-спасательных формирований;
2. Усилить контроль за соблюдением обязательных противопожарных разрывов в населенных пунктах.
3. Провести патрулирование в местах огнеопасных работ, контролировать соблюдение правил пожарной безопасности;
4. Поддерживать в постоянной готовности системы оповещения населения;
5. Рекомендовать неукоснительное соблюдение требований по организации минерализованных полос к предприятиям, организациям, учреждениям, другим юридическим лицам и гражданам, ведущих заготовки леса, и деятельность которых связана с лесными массивами, а также населенным пунктам, расположенным вблизи лесных массивов;
6. Проводить разведку основного возможного направления распространения пожара;
7. В случае возникновения возгорания провести опашку участков пожара, создать заградительные полосы и осуществить пуск встречного огня;
8. Организовать подготовительные работы по проведению эвакуации людей и материальных ценностей, при необходимости провести заблаговременную эвакуацию;
9. Организовать своевременное реагирование ответственных должностных лиц от городских и сельских поселений на возникающие термические аномалии в мобильном приложении «Термические точки».