



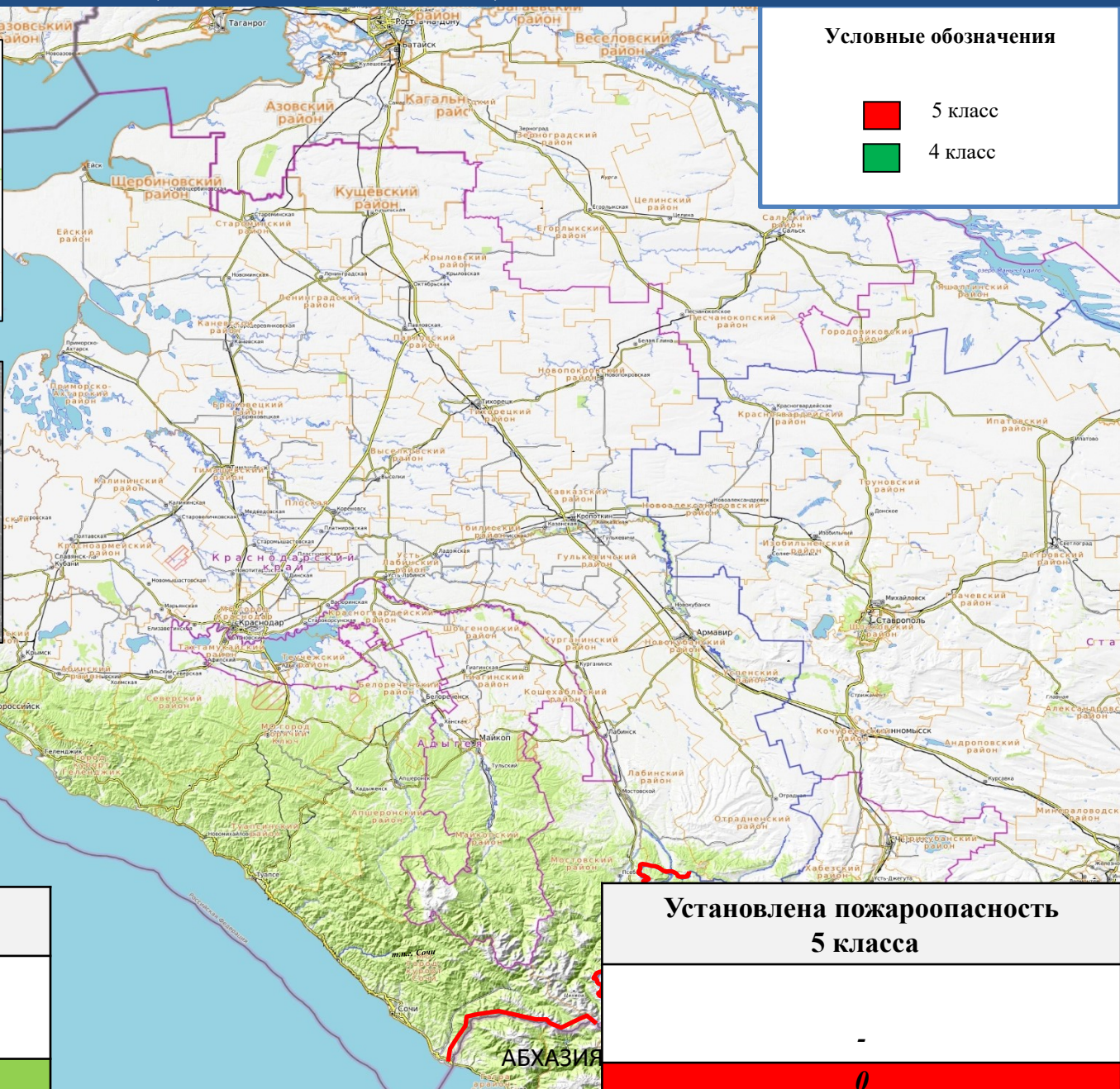
МОДЕЛЬ ПОЖАРООПАСНОЙ ОБСТАНОВКИ НА ТЕРРИТОРИИ КРАСНОДАРСКОГО КРАЯ



ПРОГНОЗИРУЕМАЯ ПОЖАРООПАСНОСТЬ И ДЕЙСТВУЮЩИЕ КЛАССЫ ПОЖАРНОЙ ОПАСНОСТИ НА ТЕРРИТОРИИ КРАСНОДАРСКОГО КРАЯ (по состоянию на 12.10.2021 г.)

Прогнозируемая метеобстановка

Пн 11 окт	Вт 12	Ср 13	Чт 14	Пт 15	Сб 16	Вс 17	Пн 18	Вт 19	Ср 20
+18	+21	+21	+19	+19	+20	+20	+16	+13	+12
+6	+8	+11	+11	+9	+10	+12	+11	+8	+7
Максимальная скорость ветра, м/с									
5	5	12	11	7	7	6	7	10	11
Сумма осадков, мм									
0	0	0,2	0,2	0	0	2,2	5,8	0	0,2



Условные обозначения

- 5 класс
- 4 класс

Установлена пожароопасность 4 класса

0

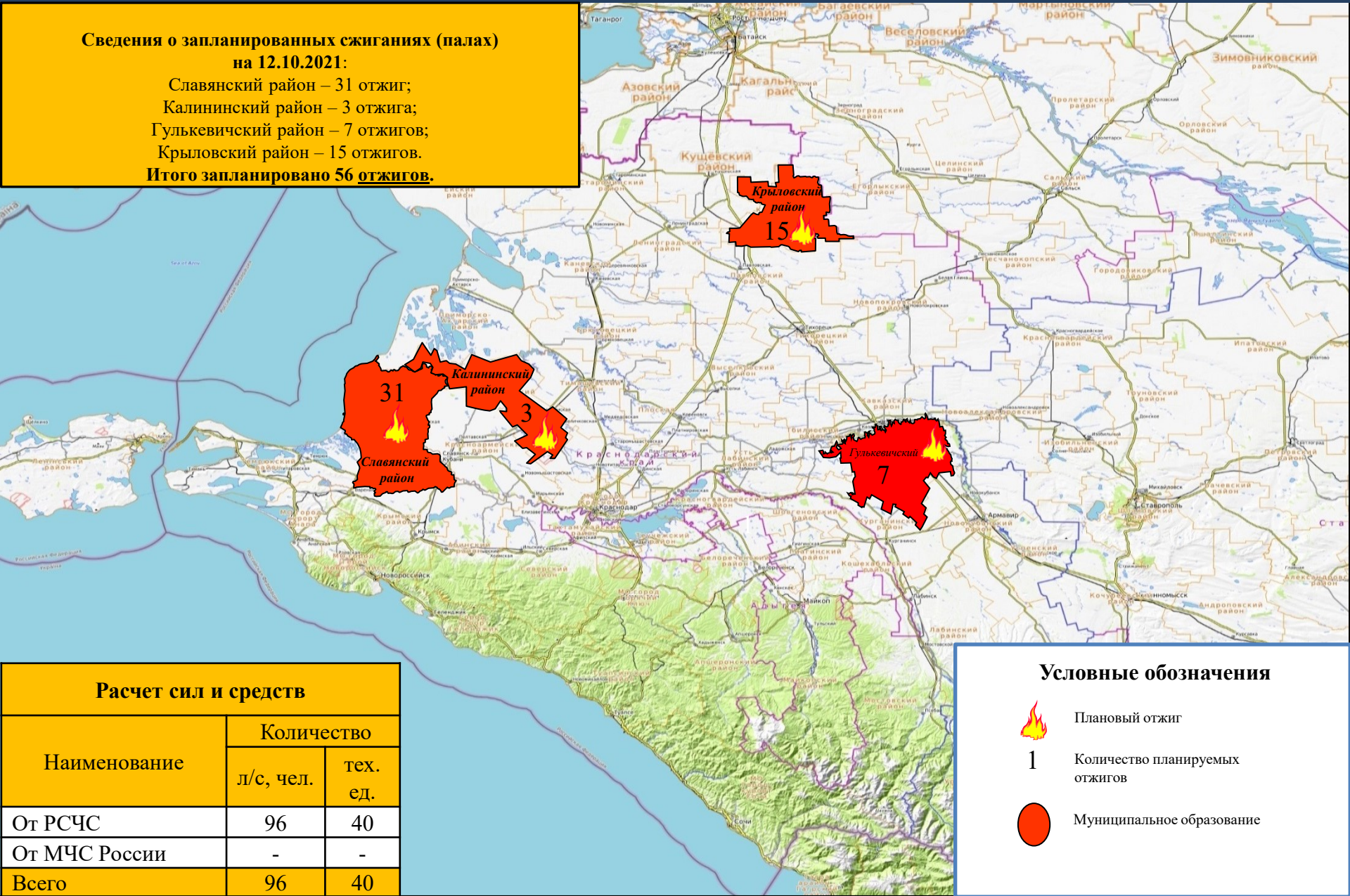
Установлена пожароопасность 5 класса

0

СВЕДЕНИЯ О ЗАПЛАНИРОВАННЫХ СЖИГАНИЯХ (ПАЛАХ) НА ТЕРРИТОРИИ КРАСНОДАРСКОГО КРАЯ

Сведения о запланированных сжиганиях (палах) на 12.10.2021:

Славянский район – 31 отжиг;
 Калининский район – 3 отжига;
 Гулькевичский район – 7 отжигів;
 Крыловский район – 15 отжигів.
Итого запланировано 56 отжигів.



Расчет сил и средств

Наименование	Количество	
	л/с, чел.	тех. ед.
От РСЧС	96	40
От МЧС России	-	-
Всего	96	40

Условные обозначения



Плановый отжиг

1

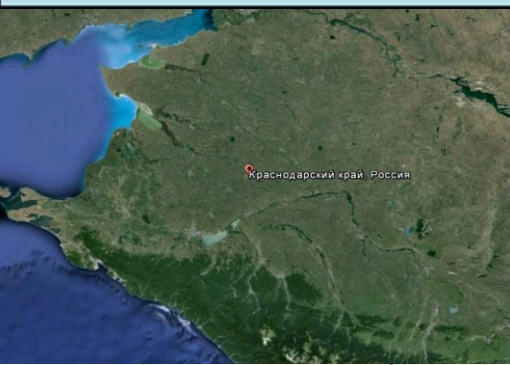
Количество планируемых отжигів



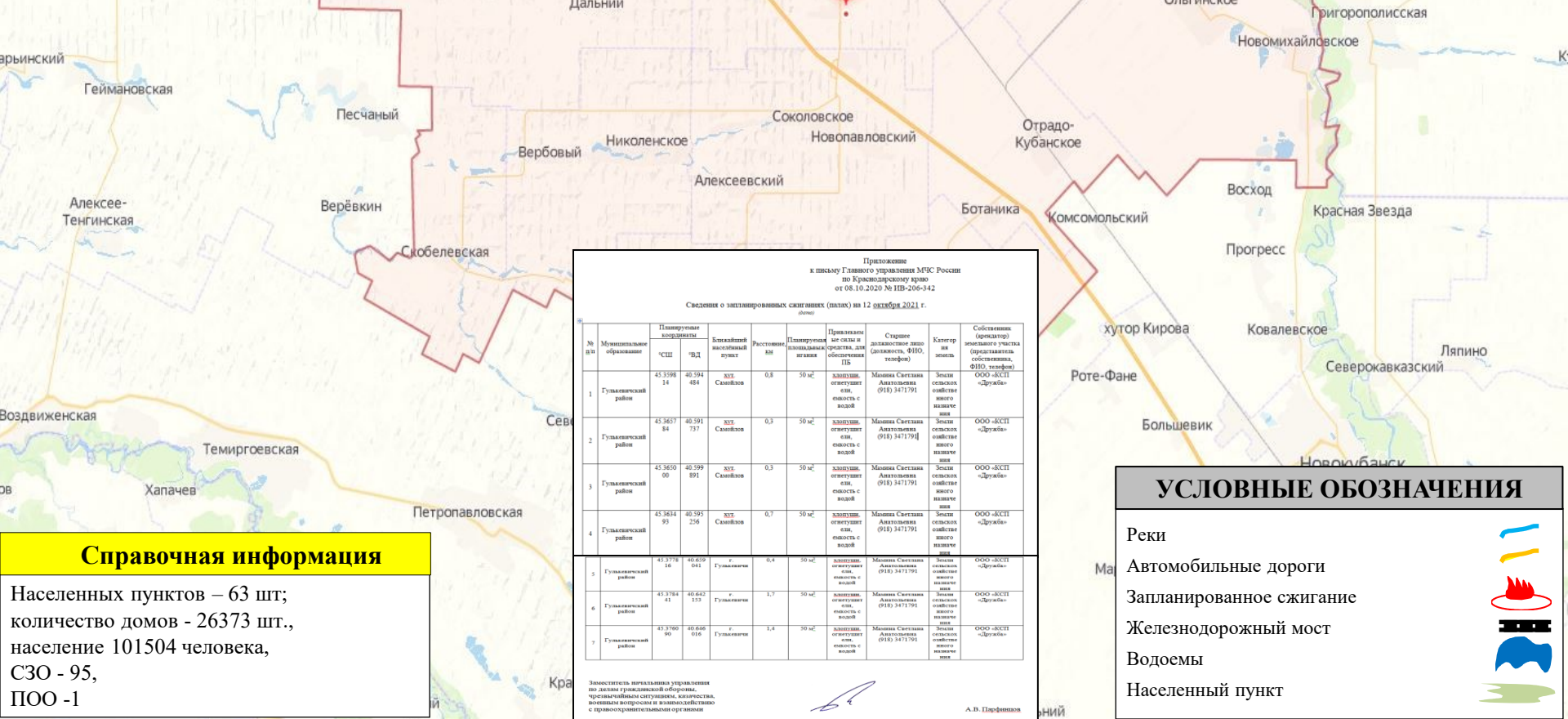
Муниципальное образование

СВЕДЕНИЯ О ЗАПЛАНИРОВАННЫХ СЖИГАНИЯХ (ПАЛАХ) НА ТЕРРИТОРИИ МО ГУЛЬКЕВИЧСКИЙ РАЙОН КРАСНОДАРСКОГО КРАЯ

ТРЕХМЕРНАЯ МОДЕЛЬ УЧАСТКА



Прогнозируемая метеобстановка



Справочная информация

Населенных пунктов – 63 шт;
 количество домов - 26373 шт.,
 население 101504 человека,
 СЗО - 95,
 ПОО - 1

Приложение к письму Главного управления МЧС России по Краснодарскому краю от 08.10.2020 № ИВ-206-042

Сведения о запланированных сжиганиях (палах) на 12 октября 2021 г.

№ п/п	Муниципальное образование	Планируемые координаты		Базисный высотный пункт	Расстояние, км	Планируемая площадь сжигания	Привязано ли сжигание к средствам для обеспечения ПБ	Сторона удаленности лица (адрес, ФИО, телефон)	Категория земель	Собственник (продолжитель) земельного участка (предоставляем сведения, ФИО владельца)
		«СШ»	«ВД»							
1	Гулькевичский район	45 3398 14	40 594 484	х.п. Самойлов	0,8	50 м²	х/л/у/л/п. отсутствует с/в, совмещ с водой	Мякина Светлана Анатольевна (918) 3471791	Земли сельских оидов/не иного назначения	ООО «СЭП «Дружба»
2	Гулькевичский район	45 3657 84	40 591 727	х.п. Самойлов	0,3	50 м²	х/л/у/л/п. отсутствует с/в, совмещ с водой	Мякина Светлана Анатольевна (918) 3471791	Земли сельских оидов/не иного назначения	ООО «СЭП «Дружба»
3	Гулькевичский район	45 3610 00	40 599 891	х.п. Самойлов	0,3	50 м²	х/л/у/л/п. отсутствует с/в, совмещ с водой	Мякина Светлана Анатольевна (918) 3471791	Земли сельских оидов/не иного назначения	ООО «СЭП «Дружба»
4	Гулькевичский район	45 3634 93	40 595 256	х.п. Самойлов	0,7	50 м²	х/л/у/л/п. отсутствует с/в, совмещ с водой	Мякина Светлана Анатольевна (918) 3471791	Земли сельских оидов/не иного назначения	ООО «СЭП «Дружба»
5	Гулькевичский район	45 3778 16	40 619 041	г. Гулькевичи	0,4	50 м²	х/л/у/л/п. отсутствует с/в, совмещ с водой	Мякина Светлана Анатольевна (918) 3471791	Земли сельских оидов/не иного назначения	ООО «СЭП «Дружба»
6	Гулькевичский район	45 3784 41	40 642 133	г. Гулькевичи	1,7	50 м²	х/л/у/л/п. отсутствует с/в, совмещ с водой	Мякина Светлана Анатольевна (918) 3471791	Земли сельских оидов/не иного назначения	ООО «СЭП «Дружба»
7	Гулькевичский район	45 3788 90	40 688 016	г. Гулькевичи	1,4	50 м²	х/л/у/л/п. отсутствует с/в, совмещ с водой	Мякина Светлана Анатольевна (918) 3471791	Земли сельских оидов/не иного назначения	ООО «СЭП «Дружба»

Заставить начальство управления по делам гражданской обороны, чрезвычайным ситуациям, ликвидации последствий стихийных и техногенных катастроф с правоохранительными органами

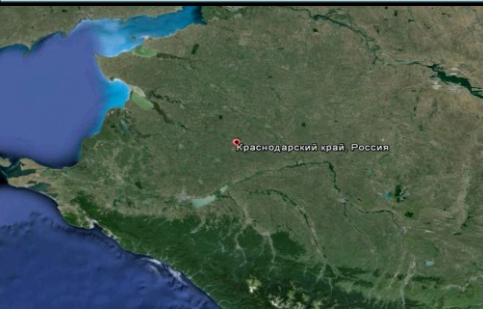
А.В. Парфенов

УСЛОВНЫЕ ОБОЗНАЧЕНИЯ

- Реки
- Автомобильные дороги
- Запланированное сжигание
- Железнодорожный мост
- Водоемы
- Населенный пункт

СВЕДЕНИЯ О ЗАПЛАНИРОВАННЫХ СЖИГАНИЯХ (ПАЛАХ) НА ТЕРРИТОРИИ МО КАЛИНИНСКИЙ РАЙОН КРАСНОДАРСКОГО КРАЯ

ТРЕХМЕРНАЯ МОДЕЛЬ УЧАСТКА



Прогнозируемая метеобстановка

Пн 11 окт	Вт 12	Ср 13	Чт 14	Пт 15	Сб 16	Вс 17	Пн 18	Вт 19	Ср 20
+20	+22	+23	+17	+20	+21	+17	+16	+14	+10
+5	+10	+11	+10	+8	+12	+11	+9	+5	+6
Максимальная скорость ветра, м/с									
4	9	12	11	10	8	6	8	7	13
Сумма осадков, мм									
0	0	0.4	0.2	0	0	15.1	4.2	0.4	5.4



Старшему оперативному дежурному дежурной смены ЦУКС ГУ МЧС России по Краснодарскому краю

Муниципальное казенное учреждение «Центральный центр муниципального управления администрации Калининский район»
 Адрес: г. Краснодар, ул. Красная, 100
 Телефон: (800) 20-2-06
 Факс: (800) 20-2-06
 ОГРН 11023000007, ИНН 2330019553, КПП 233001001

Сведения о запланированных сжиганиях (палах) на 12.10.2021 года

№ п/п	Муниципальное образование	Планируемые координаты	Владелец населенного пункта	Расстояние от п.п.	Площадь палы (га)	Плотность палы (тонн/га)	Стороны размещения палы (направление, фото, видео, телефон)	Категория палы	Собственник земельного участка (наименование, фото, телефон)
1.	Калининский район	45,641823 38,303134	Ст. Новониколаевская	10,1	11	2 чел. 2 кв. т.	Руководитель ОСИП «Калининский район» ООО «Дорожное хозяйство «Новониколаевская» Понята Е. В. 9181249888	сжигание палы	Руководитель ОСИП «Калининский район» ООО «Дорожное хозяйство «Новониколаевская» Понята Е. В. 9181249888
2.	Калининский район	45,6780 38,3431	Ж. Лебеди	5	60	2 чел. 2 кв. т.	Директор АО фирма «Агротехнолог» Ин. Б. С. Ткаченко, предприятие «Калининский» Востриков И. А. 8918049392	сжигание палы	Директор АО фирма «Агротехнолог» Ин. Б. С. Ткаченко, предприятие «Калининский» Востриков И. А. 8918049392
3.	Калининский район	45,6378 38,3126 45,455999 38,22625	Ст. Калининская Ст. Новониколаевская	30 20	30 20	2 чел. 2 кв. т.	Директор ООО «Калининское» Макарова С. С. 89898204870	сжигание палы	Директор ООО «Калининское» Макарова С. С. 89898204870
4.									

Дежурный ЕДДС МО Калининский район Козымова А. И.

Справочная информация

Населенных пунктов – 27 шт;
 количество домов - 18187 шт.,
 население 50795 человека,
 СЗО - 48,
 ПОО - 1

УСЛОВНЫЕ ОБОЗНАЧЕНИЯ

- Реки
- Автомобильные дороги
- Запланированное сжигание
- Железнодорожный мост
- Водоёмы
- Населенный пункт

ИНФОРМАЦИОННЫЕ МАТЕРИАЛЫ ПО РИСКУ ВОЗНИКНОВЕНИЯ ЛЕСНЫХ И ЛАНДШАФТНЫХ ПОЖАРОВ НА ТЕРРИТОРИИ КРАСНОДАРСКОГО КРАЯ




Плавни (площадь около 3900 км²) - особый тип лугово-болотной растительности (высокотравные болотные луга), сформировавшийся в устьях рек в условиях периодического или постоянного переувлажнения почвы. Распространены плавни в дельте Кубани и в северо-западной части края, примыкающей к Азовскому морю.

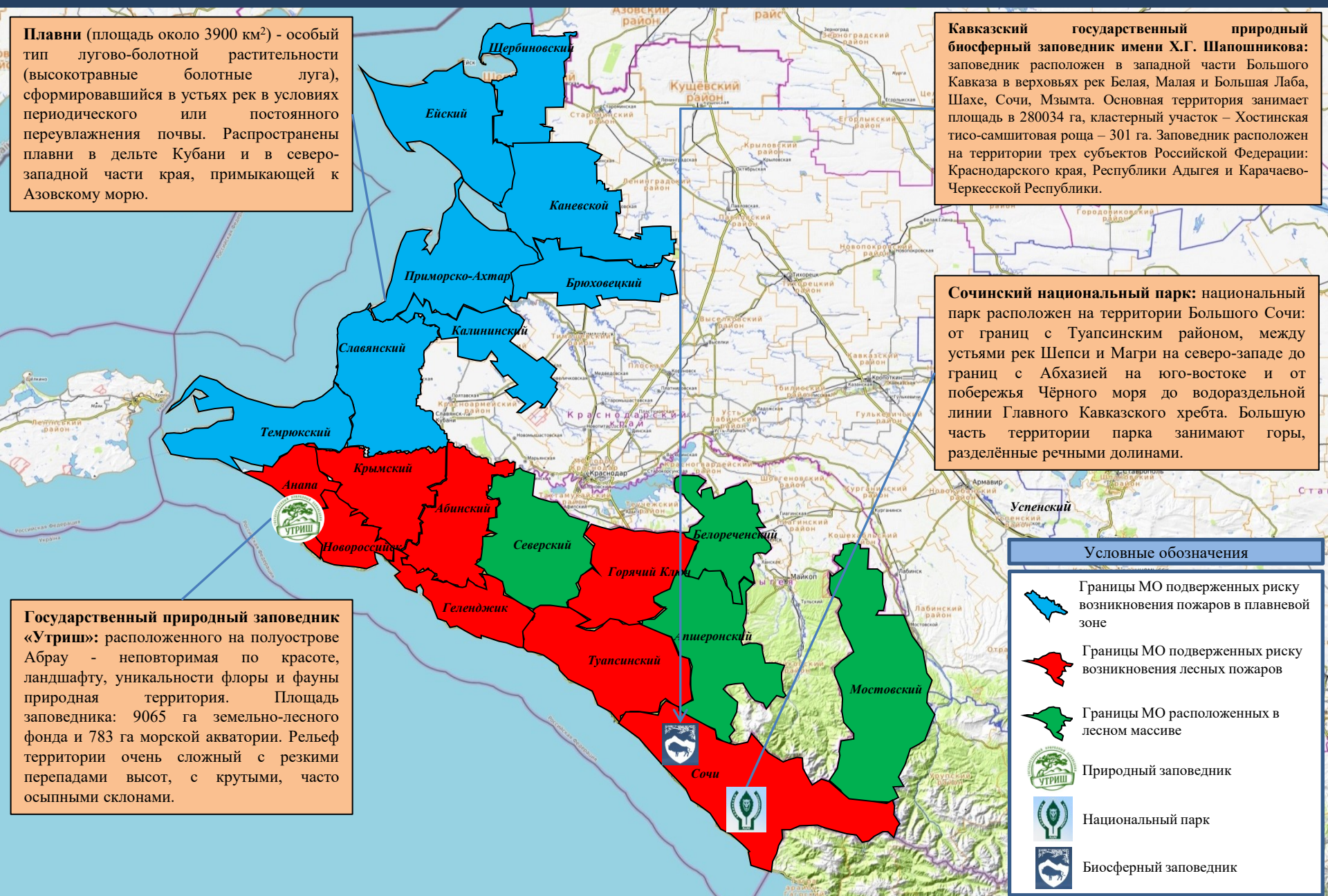
Кавказский государственный природный биосферный заповедник имени Х.Г. Шапошникова: заповедник расположен в западной части Большого Кавказа в верховьях рек Белая, Малая и Большая Лаба, Шахе, Сочи, Мзымта. Основная территория занимает площадь в 280034 га, кластерный участок – Хостинская тисо-самшитовая роща – 301 га. Заповедник расположен на территории трех субъектов Российской Федерации: Краснодарского края, Республики Адыгея и Карачаево-Черкесской Республики.

Сочинский национальный парк: национальный парк расположен на территории Большого Сочи: от границ с Туапсинским районом, между устьями рек Шепсы и Магры на северо-западе до границ с Абхазией на юго-востоке и от побережья Чёрного моря до водораздельной линии Главного Кавказского хребта. Большую часть территории парка занимают горы, разделённые речными долинами.

Государственный природный заповедник «Утриш»: расположенного на полуострове Абрау - неповторима по красоте, ландшафту, уникальности флоры и фауны природная территория. Площадь заповедника: 9065 га земельно-лесного фонда и 783 га морской акватории. Рельеф территории очень сложный с резкими перепадами высот, с крутыми, часто осыпными склонами.

Условные обозначения

-  Границы МО подверженных риску возникновения пожаров в плавневой зоне
-  Границы МО подверженных риску возникновения лесных пожаров
-  Границы МО расположенных в лесном массиве
-  Природный заповедник
-  Национальный парк
-  Биосферный заповедник



ПРИНАДЛЕЖНОСТЬ ЛЕСНЫХ УГОДИЙ



Условные обозначения



Земли особо охраняемых природных территорий

РИСК ВОЗНИКНОВЕНИЯ ЛЕСНЫХ ПОЖАРОВ НА ЧЕРНОМОРСКОМ ПОБЕРЕЖЬЕ КРАСНОДАРСКОГО КРАЯ



РИСК ВОЗНИКНОВЕНИЯ ПРИРОДНЫХ ПОЖАРОВ НА ТЕРРИТОРИИ МО Г. НОВОРОССИЙСК

В зоне риска высокой пожарной опасности находятся:

Населенные пункты – 15, численностью 45172 чел.

Объекты экономики – 11

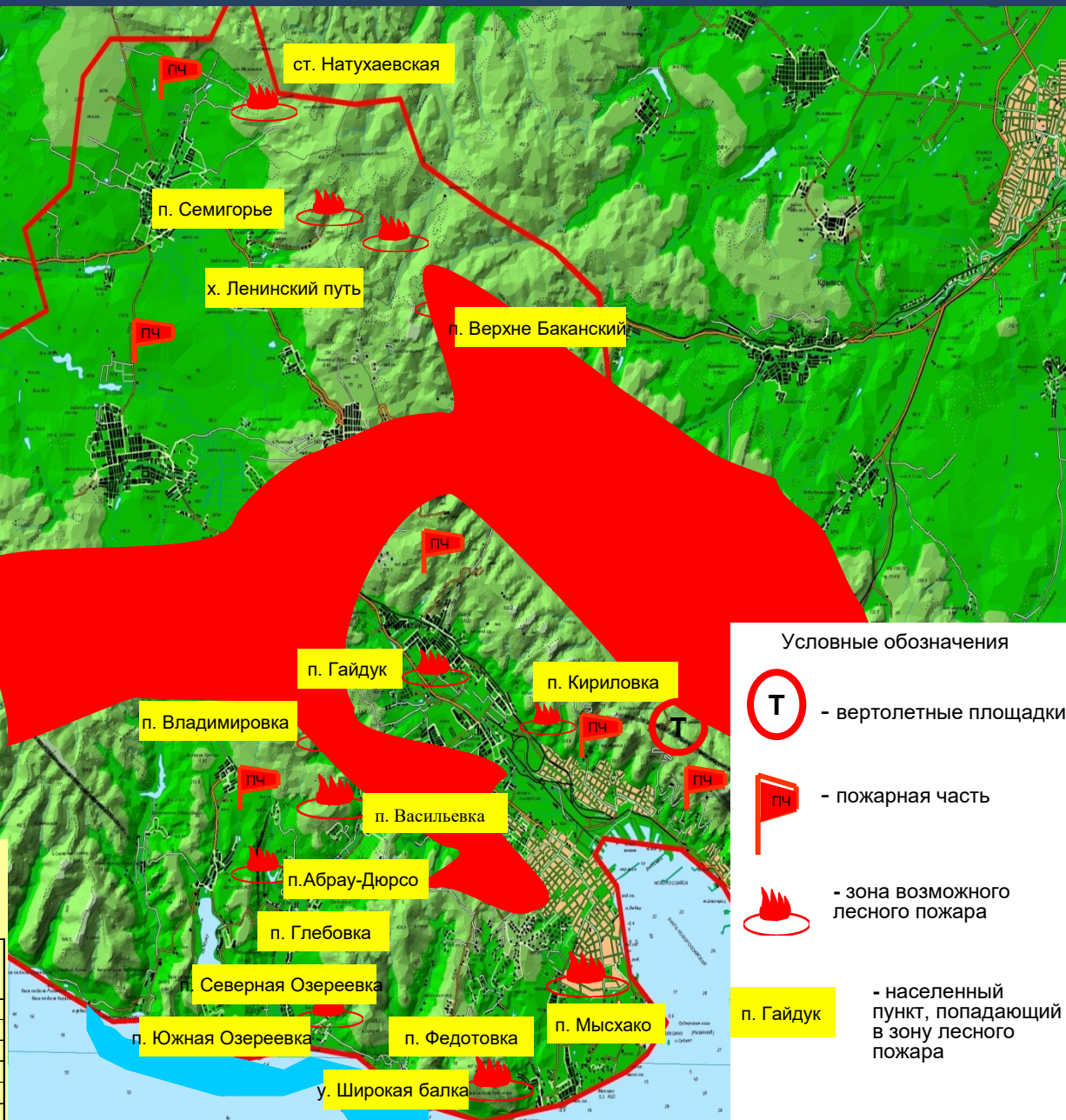
ПОО – 1

Нефтегазопровод - 3

Места забора воды БЕ-200 ЧС

Сведения о границах и количестве создаваемых лесничеств, расположенных на территории Новороссийского района

№ п/п	Наименование лесничества	Наименование участкового лесничества	Площадь лесничества га.
1.	Новороссийское	Абрауское	10554
		Шехсарисское	17625
		Гостагаевское	8832
		Верхнебаканское	10262
		Итого	47273



Условные обозначения

- вертолетные площадки
- пожарная часть
- зона возможного лесного пожара
- населенный пункт, попадающий в зону лесного пожара


РИСК ВОЗНИКНОВЕНИЯ ПРИРОДНЫХ ПОЖАРОВ НА ТЕРРИТОРИИ МО г. ГЕЛЕНДЖИК





В зоне риска высокой пожарной опасности находятся:

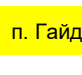
Населенные пункты – 4,
численностью
1374 чел.
Объекты экономики – 1
ПОО – 6
Нефтегазопровод - 2

Условные обозначения

 - вертолетные площадки

 - пожарная часть

 - зона возможного лесного пожара

 - населенный пункт, попадающий в зону лесного пожара

РИСК ВОЗНИКНОВЕНИЯ ПРИРОДНЫХ ПОЖАРОВ НА ТЕРРИТОРИИ МО ТУАПСИНСКИЙ РАЙОН

Площадь Туапсинского района – 2326,4 кв.км
В зоне риска высокой пожарной опасности находятся:
 Населенные пункты – 15, численностью 351 чел.
 Объекты экономики – 0
 ПОО – 1
 Нефтегазопровод - 2



Наименование лесничества (лесопарка)	Площадь земель на которых расположены леса, га (тыс.га)			
	Всего	в т.ч. по целевому назначению		
		защитные	Эксплуатацион	Резерв.
Земли лесного фонда				
Пшишское	79647	79647	-	-
Джубгское	70963	70963	-	-
Земли иных категорий				
Туапсинское	88288	88288	-	-

Места забора воды БЕ-200 ЧС

н.п. Бжид

н.п. Подхребтовое

Тип покрытия - асфальт, Протяженность – 100 км.

Тип покрытия - асфальт, Протяженность – 3,8 км.

Тип покрытия - асфальт, Протяженность – 40 км.

Место забора на 2 ПА, время заправки 10 минут.

Место забора на 2 ПА, время заправки 10 минут.

Тип покрытия - асфальт, Протяженность – 60 км.

Место забора на 2 ПА, время заправки 10 минут.

н.п. Туапсе

Условные обозначения

-  - пожарная часть
-  - место забора воды
-  - маршрут эвакуации
-  - Дороги противопожарного назначения
-  - зона возможного лесного пожара
-  - населенный пункт, попадающий в зону лесного пожара

н.п. Пляхо

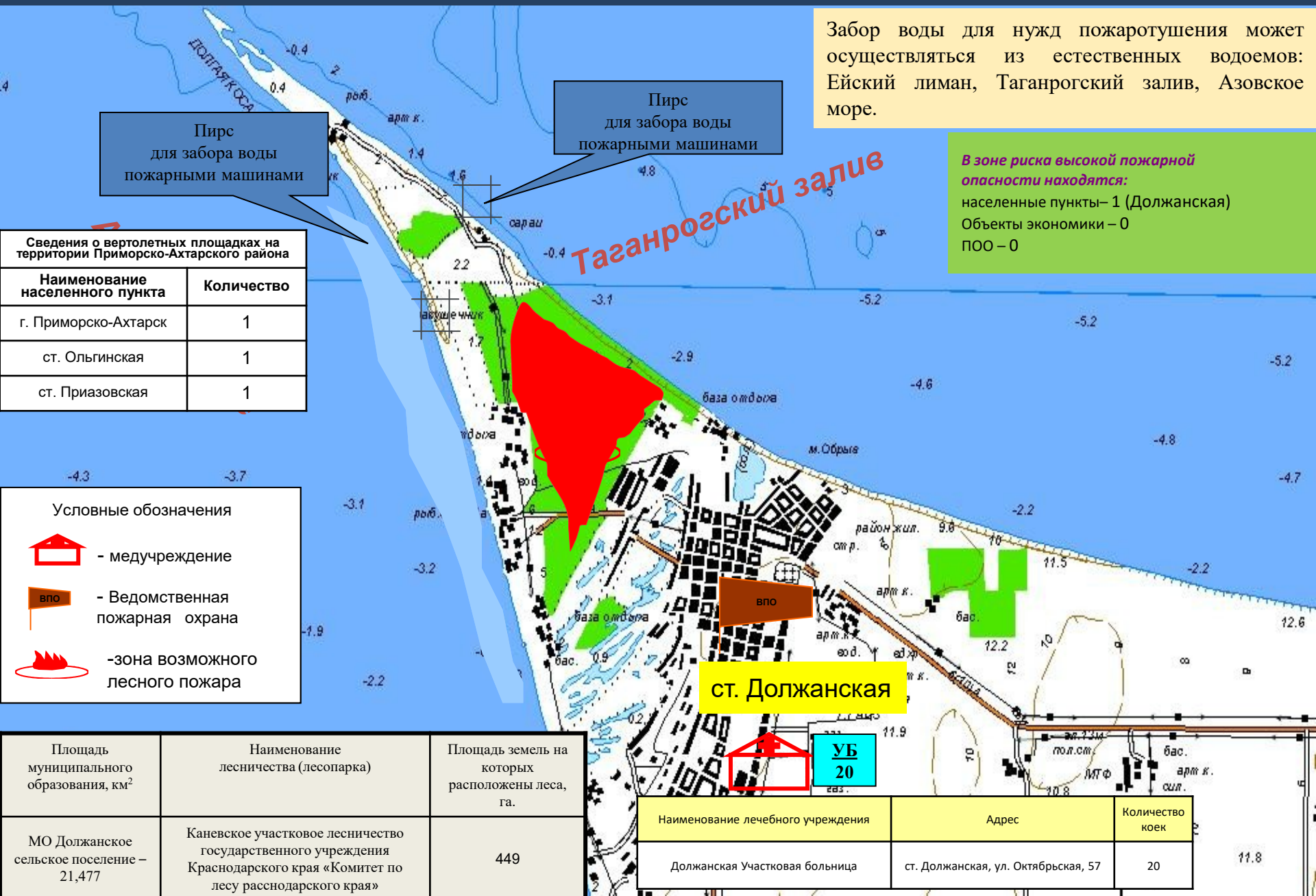
н.п. сан. Черноморье

н.п. сан. Ольгинка

н.п. Сосновый

н.п. Небуг

РИСК ВОЗНИКНОВЕНИЯ ЛЕСНЫХ ПОЖАРОВ (АЗОВСКОЕ ПОБЕРЕЖЬЕ)



Забор воды для нужд пожаротушения может осуществляться из естественных водоемов: Ейский лиман, Таганрогский залив, Азовское море.

В зоне риска высокой пожарной опасности находятся:
 населенные пункты – 1 (Должанская)
 Объекты экономики – 0
 ПОО – 0

Пирс для забора воды пожарными машинами

Пирс для забора воды пожарными машинами

Таганрогский залив

ст. Должанская

Сведения о вертолетных площадках на территории Приморско-Ахтарского района

Наименование населенного пункта	Количество
г. Приморско-Ахтарск	1
ст. Ольгинская	1
ст. Приазовская	1

Условные обозначения

- медучреждение
- Ведомственная пожарная охрана
- зона возможного лесного пожара

Площадь муниципального образования, км ²	Наименование лесничества (лесопарка)	Площадь земель на которых расположены леса, га.
МО Должанское сельское поселение – 21,477	Каневское участковое лесничество государственного учреждения Краснодарского края «Комитет по лесу Краснодарского края»	449

Наименование лечебного учреждения	Адрес	Количество коек
Должанская Участковая больница	ст. Должанская, ул. Октябрьская, 57	20

УБ 20

РЕКОМЕНДАЦИИ ПО ПРОВЕДЕНИЮ ПРЕВЕНТИВНЫХ МЕРОПРИЯТИЙ ПО РИСКУ ВОЗНИКНОВЕНИЯ ПРИРОДНЫХ ПОЖАРОВ НА ТЕРРИТОРИИ КРАСНОДАРСКОГО КРАЯ

Комплекс превентивных мероприятий

1. Довести прогноз до глав городских и сельских поселений, руководителей туристических групп, руководителей санаторно-курортных комплексов, руководителей баз и зон отдыха, руководителей предприятий, организаций, аварийно-спасательных формирований;
2. Усилить контроль за соблюдением обязательных противопожарных разрывов в населенных пунктах.
3. Провести патрулирование в местах огнеопасных работ, контролировать соблюдение правил пожарной безопасности;
4. Поддерживать в постоянной готовности системы оповещения населения;
5. Рекомендовать неукоснительное соблюдение требований по организации минерализованных полос к предприятиям, организациям, учреждениям, другим юридическим лицам и гражданам, ведущих заготовки леса, и деятельность которых связана с лесными массивами, а также населенным пунктам, расположенным вблизи лесных массивов;
6. Проводить разведку основного возможного направления распространения пожара;
7. В случае возникновения возгорания провести опашку участков пожара, создать заградительные полосы и осуществить пуск встречного огня;
8. Организовать подготовительные работы по проведению эвакуации людей и материальных ценностей, при необходимости провести заблаговременную эвакуацию.